

Technisches Datenblatt

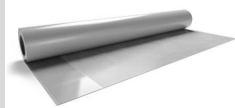
BPA - Universaltape 150 mm mit Vlies (e.B.)



Zulassungen:

CE Kennzeichnung nach DIN EN 13967

DualProof / SilverSeal
Abdichtungsbahn bei drückendem und nicht drückendem Wasser



Beschreibung:

Dichtband, bestehend aus Folie mit Vlieskaschierung und Acrylschicht.

Materialzusammensetzung:

Aufbau:

Selbstklebende Schicht, Membrane und Vlies

Abdeckung:

Release Liner

Selbstklebestreifen:

Acrylat

Anwendung:

Universaltape für die Abklebung und Herstellung von Übergängen, Durchdringungen und zur Sicherung von Überlappungen von Abdichtungsbahnen u.v.m. in Verbindung mit dem Abdichtungssystem DualProof und SilverSeal.

Verarbeitbar in Verbindung mit handelsüblichen Abdichtungsstoffen auf Basis von Flüssigkunststoffen, Dispersionen, Bitumen, Dichtschlämmen und Reaktionsharzen

Farbe:

transluzent (Acrylat Layer) / schwarz/anthrazit oder weiß (Vlies Layer)

Temperaturbeständigkeit min./max.: Verarbeitungstemperatur:

min. - 40°C – max. +80°C
min. + 5°C – max. + 40°C

Chemische Beständigkeit:

Beständig gegen viele chemische Flüssigkeiten

Physikalische Prüfung:

Wert

Gesamtbreite

150 mm

Vlies

PP-Vlies

Release-Folie

JA (zweiteilig mit Fingerlift)

Rollenlänge

25,0 m

Gesamtdicke

ca. 1,0 mm

Alternative Aufmachungen
(Breite, Länge) auf Anfrage

Made in Europe

Hinweis: Aus technischen Gründen sind Toleranzen beim Farbausfall der Materialien und des Drucks möglich

Lagerungsempfehlung: bei Raumtemperatur und trocken lagern, vor direktem Sonnenlicht schützen, Verarbeitung innerhalb von 12 Monaten ab Versandtag

Verarbeitungsempfehlung: Temperaturen über 28°C können das Abziehen der Release-Folie erschweren

Obige technische Angaben sind typische Durchschnittsmesswerte. Die technischen Angaben und evtl. anwendungstechnischen Hinweise sind aufgrund unserer Praxiserfahrungen und nach bestem Gewissen gegeben, entbinden den Verwender aber nicht von Prüfungen mit Originalsubstraten, um die Eignung unserer Produkte für den beabsichtigten Einsatzzweck unter Berücksichtigung aller anwendungsrelevanten Einflüsse zu bestimmen. Für spezielle Fragen stehen wir Ihnen gerne zur Verfügung.